



LK 322 CoolUnit

TECHNICAL DATA

Max. working pressure	0,6 MPa (6 bar)
Working temperature	Min. -20 °C/Max. 80 °C
Thread standard	G - male thread
Media	Water - Glycol mixture max. 50%
Material, valve body	Brass EN 12165 CW617N
Material, sealing	EPDM

LK 322 CoolUnit is a valve combination that utilises the cold available in a system with a geothermal heat pump. By running the brine in the collector hose to a fan coil, you can cool your home with the cold naturally found in the ground. In addition, the borehole is recharged during the summer, which increases the performance of the heat pump. The LK 322 CoolUnit also contains a non-return valve to ensure the liquid is run in the right direction when fitting the shunt group with its own circulation pump. See LK HydronicGroup 90C for a suitable shunt group.

The LK 322 has two 1" - 1 1/4" male thread for connection to the collector pipe. Two ball valves with 3/4" male thread for connection to convector pipe. When fitting, use the wrench flats on the t-pipe coupling to prevent damage to the glued joint between the t-pipe coupling and the non-return valve.

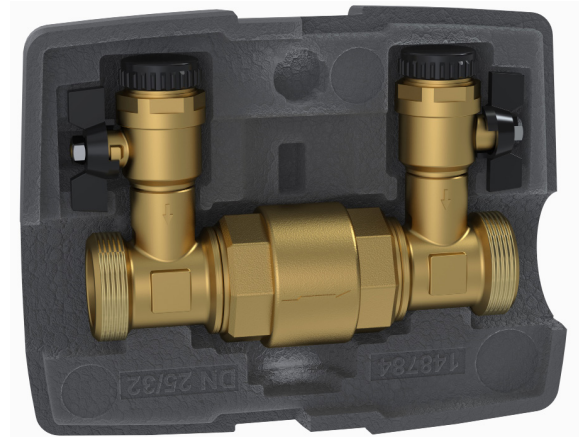
TECHNISCHE DATEN

Max. Arbeitsdruck	0,6 MPa (6 bar)
Arbeitstemperatur	Min. -20 °C/Max. 80 °C
Gewindenorm	G - Aussengewinde
Flüssigkeit	Wasser - Glykol max. 50%
Material, Gehäuse	Messing EN 12165 CW617N
Material, Dichtung	EPDM

LK 322 CoolUnit ist eine Ventilkombination zur Nutzung der vorhandenen Kälte in einem System mit einer Erdwärmepumpe (Geothermie). Indem Sie die Kältemittelflüssigkeit im Sammelrohr zu einem Gebläsekonvektor leiten, können Sie Ihr Zuhause mit der im Erdreich vorhandenen Kälte kühlen. Darüber hinaus wird im Sommerbetrieb die Wärme in das Erdreich zurückgeführt, was die Leistung der Wärmepumpe erhöht. Die LK 322 CoolUnit enthält außerdem ein Rückschlagventil, damit die Flüssigkeit bei Komplettierung der Pumpengruppe mit eigener Umwälzpumpe in die richtige Richtung geleitet wird. Eine geeignete Pumpengruppe finden Sie unter LK HydronicGroup 90C. LK 322 hat zwei 1" - 1 1/4" Aussengewinde zum Anschluss an das Kollektorrohr. Zwei Kugelhähne mit einem 3/4" Aussengewinde zum Anschluss an das Konvektorrohr. Bei der Installation die Schlüsselraute der Klemmverschraubung verwenden, um zu verhindern, dass die Klebstoffverbindung zwischen Klemmverschraubung und Rückschlagventil bricht.

CARACTÉRISTIQUES TECHNIQUES

Pression de service max.	0,6 MPa (6 bar)
Température de service	Min. -20 °C/Max. 80 °C
Filetage standard	G - filetage mâle
Fluide	Eau - Mélange eau/glycol maxi 50 %
Matériau, corps de vanne	Laiton EN 12165 CW617N
Matériau, joints	EPDM



LK 322 CoolUnit est une combinaison de vannes qui utilise le froid disponible dans un système avec une pompe à chaleur géothermique. En acheminant la saumure dans le collecteur vers un ventilateur-convecteur, vous pouvez refroidir votre maison grâce au froid naturellement présent dans le sol. En outre, le point de captage est rechargé en été, ce qui améliore les performances de la pompe à chaleur. Le LK 322 CoolUnit se compose également d'un clapet anti-retour pour garantir que le liquide circule dans le bon sens lorsque le groupe de dérivation est équipé de sa propre pompe de circulation. Voir LK HydronicGroup 90C pour un groupe de dérivation approprié.

Le LK 322 dispose de deux filetages mâles de 1" - 1 1/4" pour la connexion au collecteur. Deux clapets à bille avec filetage mâle de 3/4" pour le raccordement au tuyau du convecteur. Lors du montage, utilisez les méplats de la clé sur le raccord du tuyau en T pour éviter d'endommager le joint collé entre le raccord du tuyau en T et le clapet de non-retour.

DATI TECNICI

Pressione massima	0,6 MPa (6 bar)
Temperatura di esercizio	Min. -20 °C/Max. 80 °C
Filettatura standard	G - filettatura maschio
Fluidi	Acqua. Miscela Acqua - Glicole max. 50%
Materiale, corpo valvola	Ottone EN 12165 CW617N
Materiale, guarnizioni	EPDM

LK 322 CoolUnit è una combinazione di valvole che sfrutta il freddo presente in un impianto con pompa di calore geotermica. Convogliando il fluido termovettore presente nel flessibile del collettore verso un convettore a ventola, è possibile raffrescare l'abitazione sfruttando il freddo disponibile naturalmente nel suolo. Dato che il foro di perforazione viene ricaricato durante l'estate, aumentano le prestazioni della pompa di calore.

LK 322 CoolUnit comprende anche una valvola di non ritorno che assicura il convogliamento del liquido nella direzione corretta in caso di abbinamento a un gruppo di derivazione con pompa di ricircolo separata. Per il gruppo di derivazione più adatto, vedere LK HydronicGroup 90C. LK 322 presenta inoltre 2 valvole a sfera da 3/4" per il collegamento alla serpentina del collettore e 2 raccordi da 1" - 1 1/4" per il collegamento alla serpentina oltre il convettore. In fase di installazione, tenere fermo il tubo a "T" con una chiave per non danneggiare il giunto incollato fra tubo e valvola di non ritorno.

TEKNISET TIEDOT

Maks. käyttöpaino	0,6 MPa (6 bar)
Käyttölämpötila	Min. -20 °C/Maks. 80 °C
Kierrestandardi	G - ulkokierre
Siirtoneste	Vesi - Glykolia maks. 50%
Materiaali, venttiilipesä	Messinki EN 12165 CW617N
Materiaali, tiivisteet	EPDM

LK 322 CoolUnit on venttiilyhdistelmä, jolla hyödynnetään maalämpöpumpputjärjestelmän jäädytysvaikutus. Johtamalla kollektorissa olevan kylmäaineen puhallinkonvektoriin, voit jäädyttää kotiasi maaperässä luonnostaan olevan kylmän avulla. Lisäksi porakaivoa ladataan kesällä, mikä lisää lämpöpumpun tehoa. LK 322 CoolUnit sisältää myös takaiskuventtiilin, jolla varmistetaan nesteen ohjautuminen oikeaan suuntaan, kun täydennetään shunttiryhmää, jossa on oma kiertovesipumppu. Sopivat shunttiryhmät, katso LK HydronicGroup 90C.

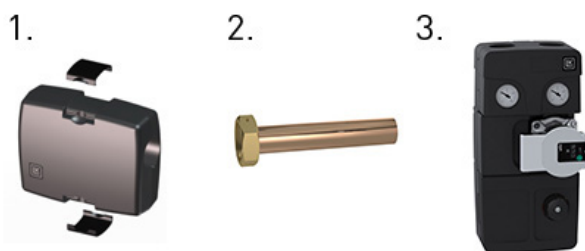
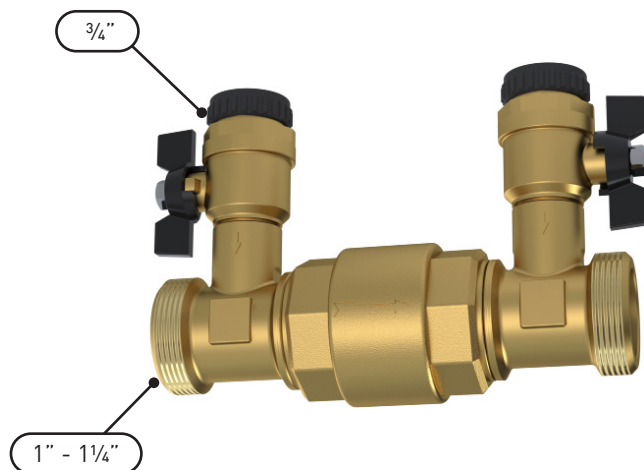
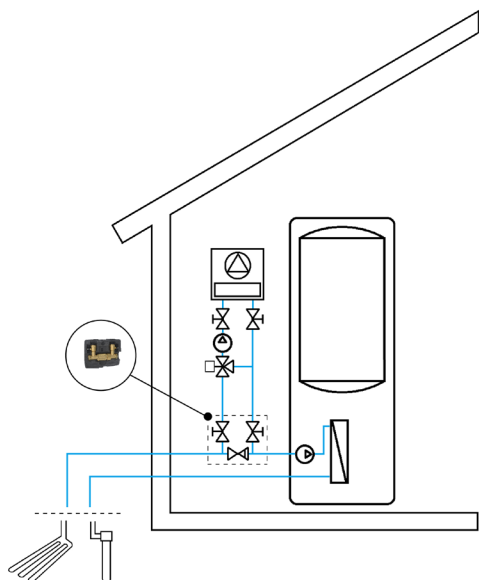
LK 322:ssa on kaksi 1" - 1¼" ulkokierrettä kollektoriputkeen liittämistä varten. Kaksi palloventtiiliä joissa ¾" ulkokierre konvektoriputkeen liittämistä varten. Käytä asennettaessa t-putken avainkahoja, jotta t-putken ja sulkuventtiilin välinen liimaliitos ei rikkoudu.

TEKNISKA DATA

Max. arbetstryck	0,6 MPa (6 bar)
Arbetstemperatur	Min. -20 °C/Max. 80 °C
Media	Vatten-Glykolinblandning max.50%
Gångstandard	G - utvärdig gänga
Material, ventihus	Mässing EN 12165 CW617N
Material, tätning	EPDM

LK 322 CoolUnit är en ventilkombination för att utnyttja kylan som finns i ett system med en geotermisk värmepump. Genom att leda köldbärarvätskan i kollektorsslangen till en fläktkonvektor kan du kyla ditt hem med kylan som naturligt finns i marken. Dessutom återladdas borrhålet under sommaren vilket höjer prestandan på värmepumpen. LK 322 CoolUnit innehåller även en backventil för att vätskan ska ledas i rätt riktning vid komplettering av shuntgrupp med egen cirkulationspump. För passande shuntgrupp, se LK HydronicGroup 90C. LK 322 har två 1" - 1¼" utvärdig gänga för anslutning till kollektor slingan och två kulventiler ¾" för anslutning till konvektorrröret.

Vid installation, använd nyckelgrepp på t-rör för att undvika att limfoggen mellan t-rör och backventil knäcks.



Article no.	Article	Position
095072	DN25-32 EPP Insulation EPP Isolierung EPP Isolation EPP Isolmento EPP eriste EPP Isolering	1
299189	22mm, RP 1", L=120mm Flanged pipe Flanschrohr Tuyau à bride Tubo flangiato Laipallinen putki Flänsat rör	2
299190	28mm, RP 1¼", L=120mm Flanged pipe Flanschrohr Tuyau à bride Tubo flangiato Laipallinen putki Flänsat rör	2
299387	LK HydronicGroup 90C	3